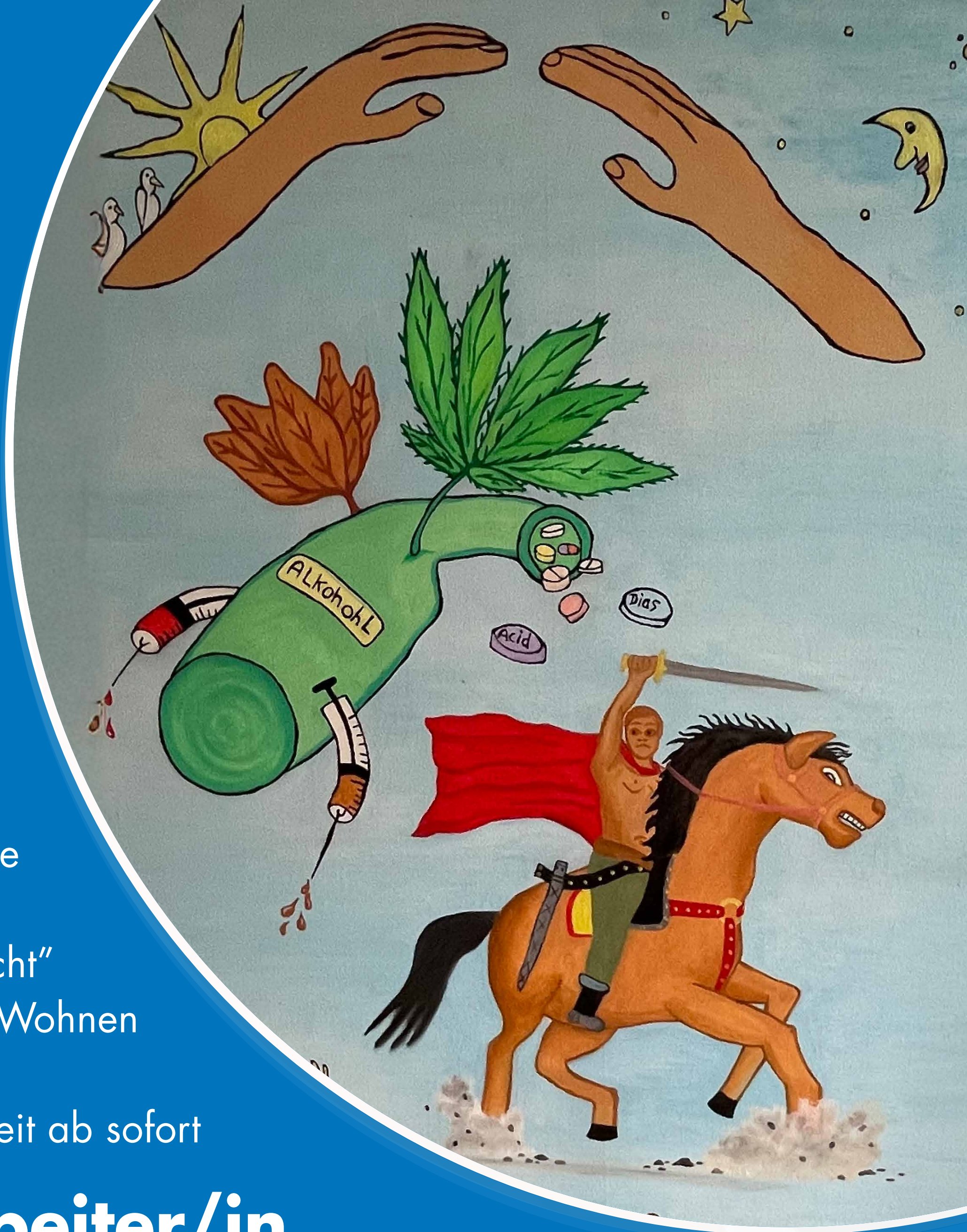


#wirvomeichhof

Wir suchen für die
„Aufsuchende
Unterstützung Sucht“
(ehem. Betreutes Wohnen
Sucht) in Alsfeld
in Voll- oder Teilzeit ab sofort

Sozialarbeiter/in
Sozialpädagogen/in
(m/w/d)



INTERESSE? →

Wir suchen für die „Aufsuchende Unterstützung Sucht“
(ehem. Betreutes Wohnen Sucht) in Alsfeld
in Voll- oder Teilzeit ab sofort

Sozialarbeiter/in Sozialpädagogen/in (m/w/d)

Wir bieten

- leistungsgerechte Vergütung und Betriebliche Zusatzversorgung
- intensive Einarbeitung
- Mitarbeit in einem professionellen, innovativen Team
- eine vielseitige und verantwortungsvolle Tätigkeit
- mitarbeiterorientierte und flexible Arbeitszeiten
- angenehmes Arbeitsklima
- Mitarbeiterfitnessstudio
- Steuervorteil durch E-Bike Leasing
- Corporate Benefits

Für Fragen steht Ihnen Roland Bamberger,
Tel. 0170 9063365, gerne zur Verfügung.

EINFACH ONLINE BEWERBEN

eichhof-online.de/jobs-karriere

